

**GEVELMATERIALEN (VOORSTEL)**

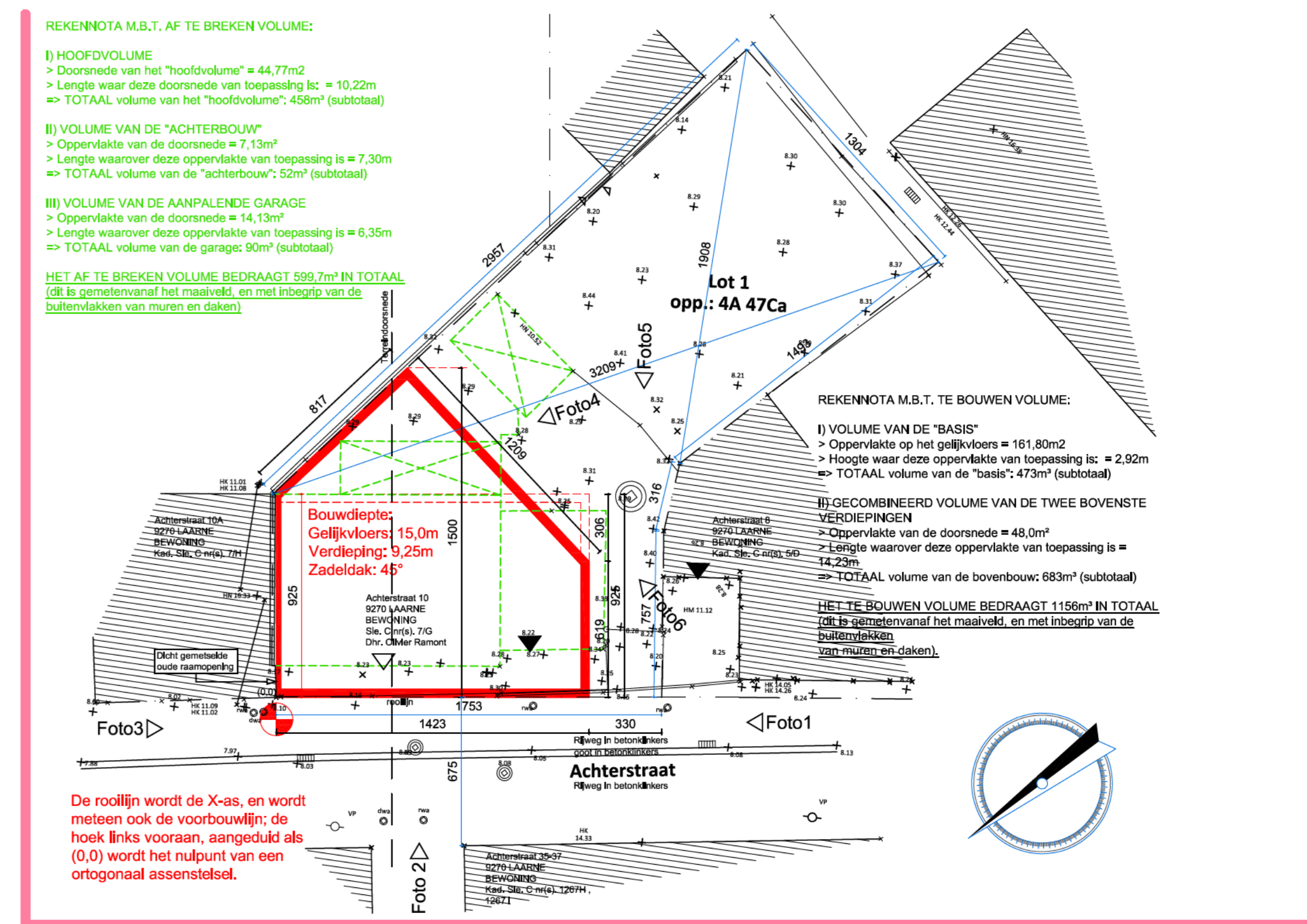
- ROODBRUIN GENAMCEERDE GEVELSTEEN  
Bijvoorbeeld: uit de reeks "Marino" van Wienerberger, met een oppervlakte van 100 cm²
- RODE VLAKE KERAMISCHE DAKPAN  
Bijvoorbeeld: een menging van Korrel Actus 10 LT "natuurood 600" en "grijswit 875"
- RAMEN IN ALU LICHTORIS
- DORPELS IN BLAUWE HARDESTEEN
- DAKGOTEN EN REGENAFVOEREN IN ZINK



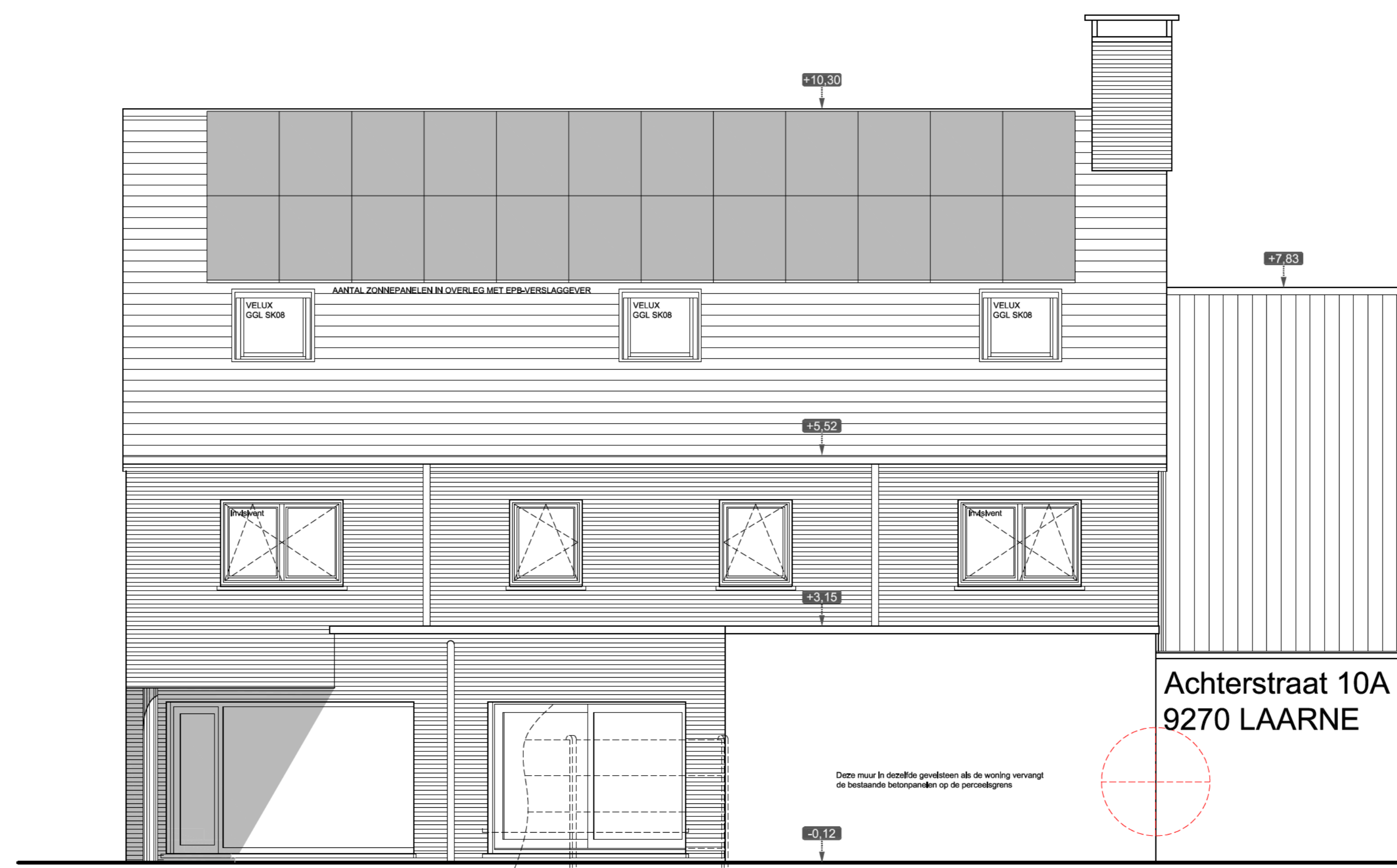
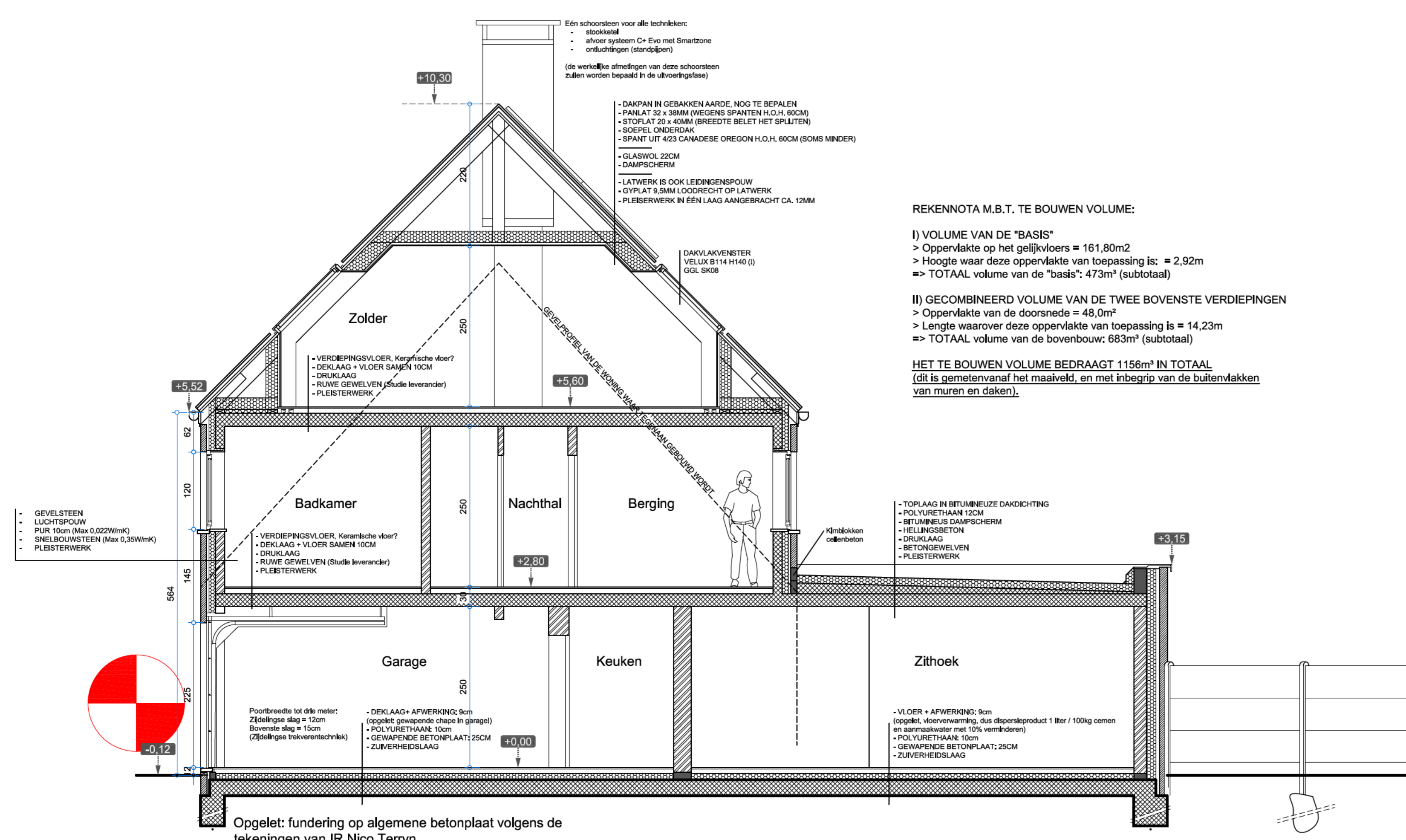
HET DEEL VAN DE UNIEVE RUIZVEL DAT HOOGER KIJKT DAN DE DAKVALLEN VAN DE VOORDE BIJEN TEGENWAARDEGELIJK WORDT WORDT AFGEWERKT ALS VOLGT:

- VERTICAAL
- HORIZONTALE PANLATTEN
- VERTICAAL LICHTORIS
- POLYURETHANPLATEN DOCH
- DAKGOTEN
- PLEISTERWERK

Achterstraat 10A  
9270 LAARNE



# INPLANTINGSPLAN - 1/200



Achterstraat 10A  
9270 LAARNE

**GEVELMATERIALEN (VOORSTEL)**

- ROODBRUIN GENAMCEERDE GEVELSTEEN  
Bijvoorbeeld: uit de reeks "Marino" van Wienerberger, met een oppervlakte van 100 cm²
- RODE VLAKE KERAMISCHE DAKPAN  
Bijvoorbeeld: een menging van Korrel Actus 10 LT "natuurood 600" en "grijswit 875"
- RAMEN IN ALU LICHTORIS
- DORPELS IN BLAUWE HARDESTEEN
- DAKGOTEN EN REGENAFVOEREN IN ZINK

**RAMONT - LAARNE**

**AFBRAAK VAN EEN WONING EN BOUWEN VAN EEN WONING VOOR 1 GEZIN**  
 ACHTERSTRAAT 10 - 9270 LAARNE  
 Sectie C nummer 7/G

**2018**  
7 sept.

**ARCHITECT MATTHIAS DEHEEGHER**  
 AALMOEDERENSTRAAT 6 - 1860 LANDSUDOUTER  
 tel: 224 12 21 - matthias.deheegher@archi.be

**ARCHITECTEN**  
**UITVOERINGSPLAN 2/2**  
**LEGENDE**

REKENNOTA BUFFERVOLUME EN INFILTRATIE-OPPERVLAKTE:

I) AFWATERENDE OPPERVLAKTE  
 > Nieuwe Horizontale Dakoppervlakte = 161,80m<sup>2</sup>  
 > Nieuwe Verticale Grondoppervlakte = 27,60m<sup>2</sup> + 33,56m<sup>2</sup> + 20,59m<sup>2</sup>  
 > Echter: de 27,60m<sup>2</sup> van de terras raast de zithoek in het gras aan.  
 > Afrok wegens het voorzien van een hemelwaterput = -60m<sup>2</sup>  
 => TOTAAL Afwaterende oppervlakte: 155m<sup>2</sup>

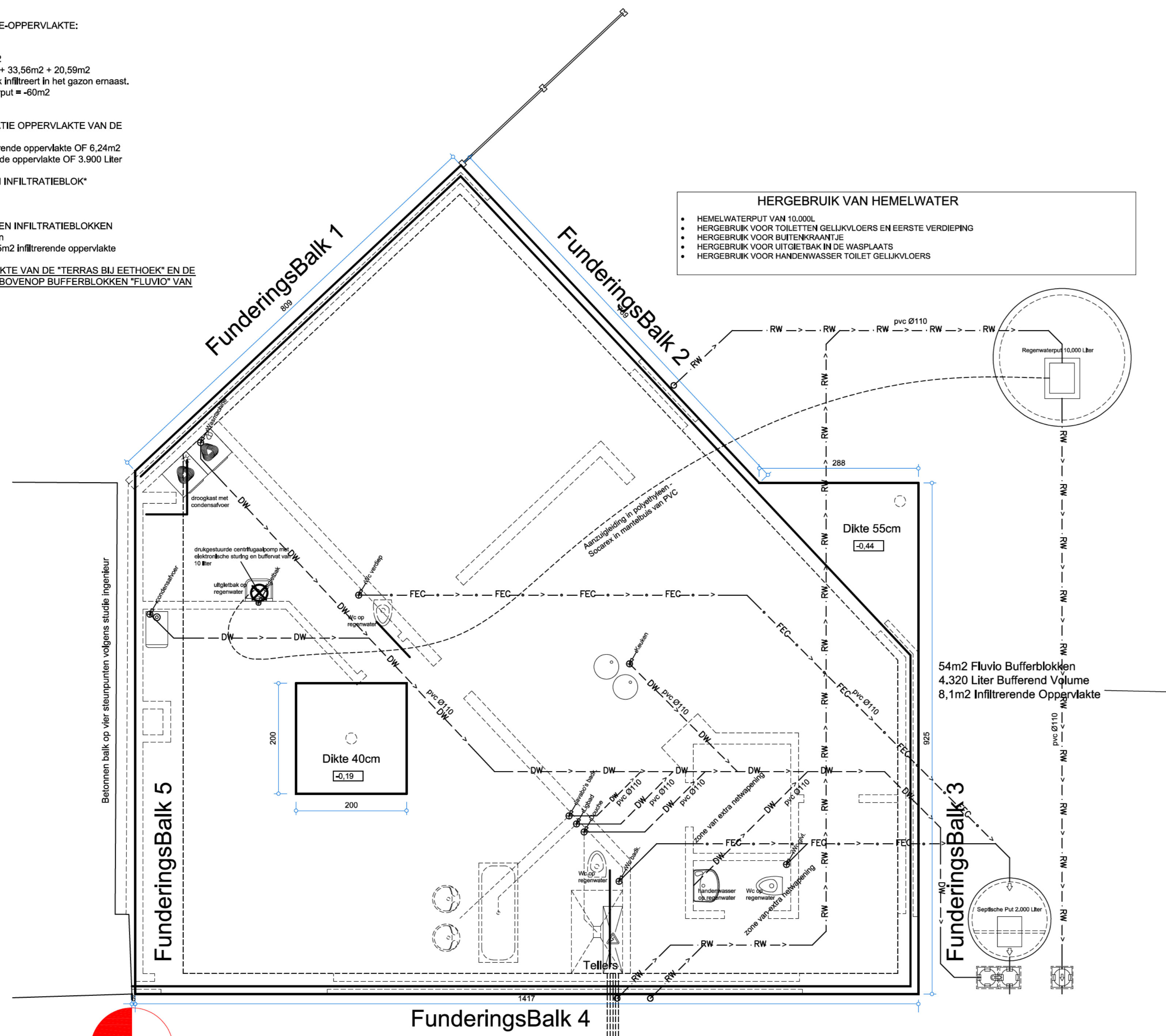
II) BEREKENEN BUFFERVOLUME EN INFILTRATIE OPPERVLAKTE VAN DE INFILTRATIEVOORZIENING  
 > Infiltratie oppervlakte = min. 4m<sup>2</sup>/100m<sup>2</sup> afwaterende oppervlakte OF 6,24m<sup>2</sup>  
 > Buffervolume Infiltratie = min. 25L/m<sup>2</sup> afwaterende oppervlakte OF 3.900 Liter

III) GEBRUIK MAKEN VAN FLUVIO BUFFER- EN INFILTRATIEBLOK\*  
 \* Buffercapaciteit = 80L / m<sup>2</sup>  
 \* Infiltratie oppervlakte = 15m<sup>2</sup>/100m<sup>2</sup>

CONCLUSIE: TE PLAATSEN FLUVIO BUFFER- EN INFILTRATIEBLOKKEN  
 => 3.900 Liter / 60 Liter / m<sup>2</sup> = 49m<sup>2</sup> Bufferblokken  
 => 49m<sup>2</sup> Bufferblokken zijn samen goed voor 7,35m<sup>2</sup> Infiltrerende oppervlakte

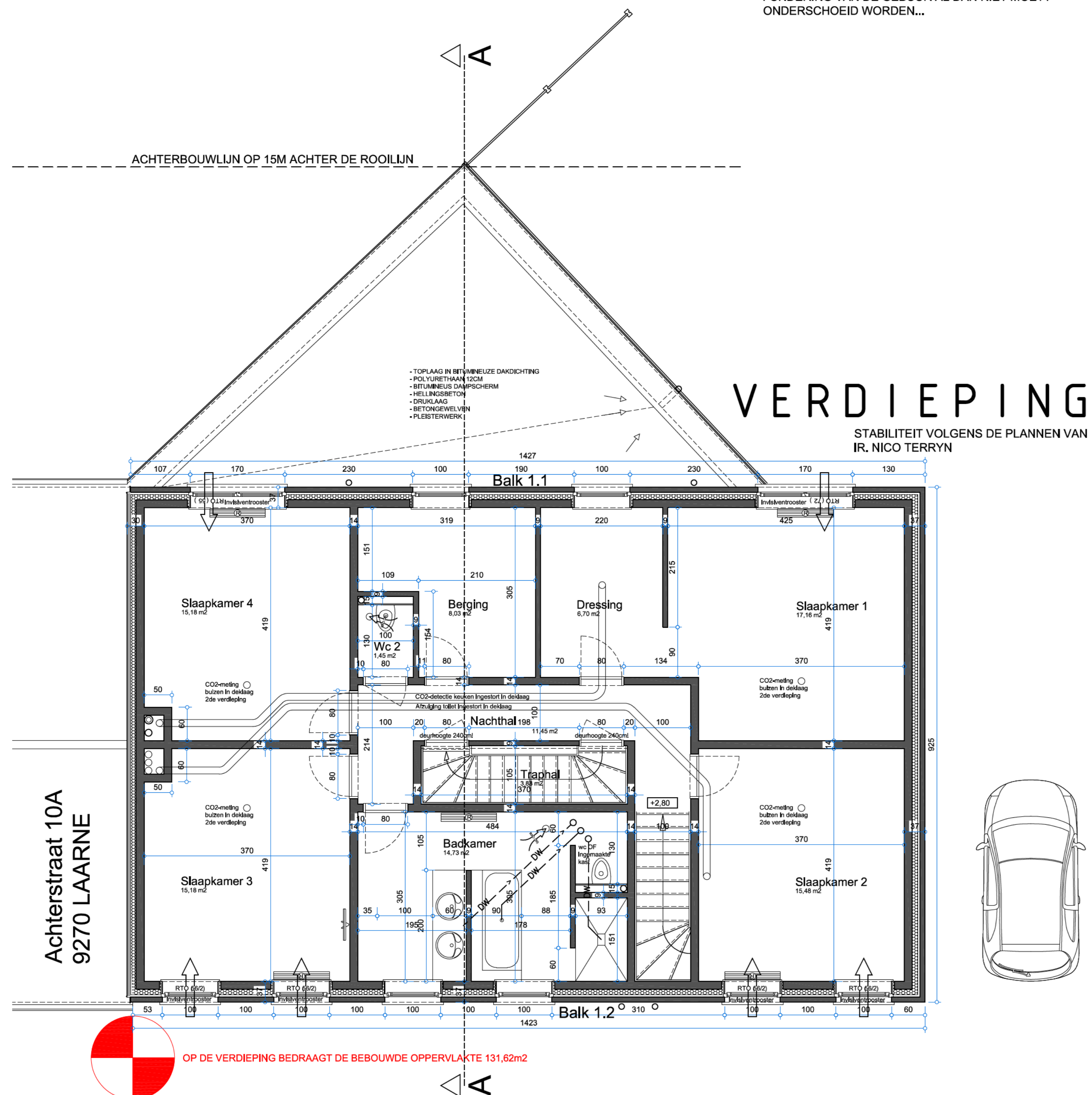
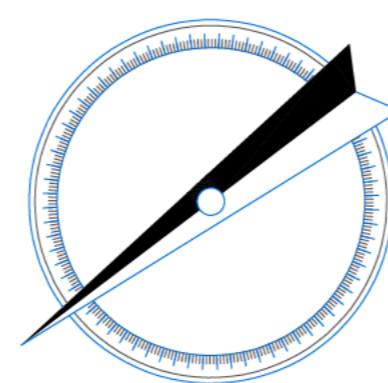
DE VOLLEDIGE GECOMBINEERDE OPPERVLAKTE VAN DE "TERRAS BIJ EETHOEK" EN DE OPRIJ (64,15m<sup>2</sup>) WORDT BEST UITGEVOERD BOVENOP BUFFERBLOKKEN "FLUVIO" VAN HET MERK ART-STONE

HERGEBRUIK VAN HEMELWATER  
 • HEMELWATERPUT VAN 10.000L  
 • HERGEBRUIK VOOR TOILETTEN GELIJKVLOERS EN EERSTE VERDIEPING  
 • HERGEBRUIK VOOR BUITENKANTJES  
 • HERGEBRUIK VOOR UITGEBREID WASPLAATS  
 • HERGEBRUIK VOOR HANDEWASJER TOILET- GELIJKVLOERS



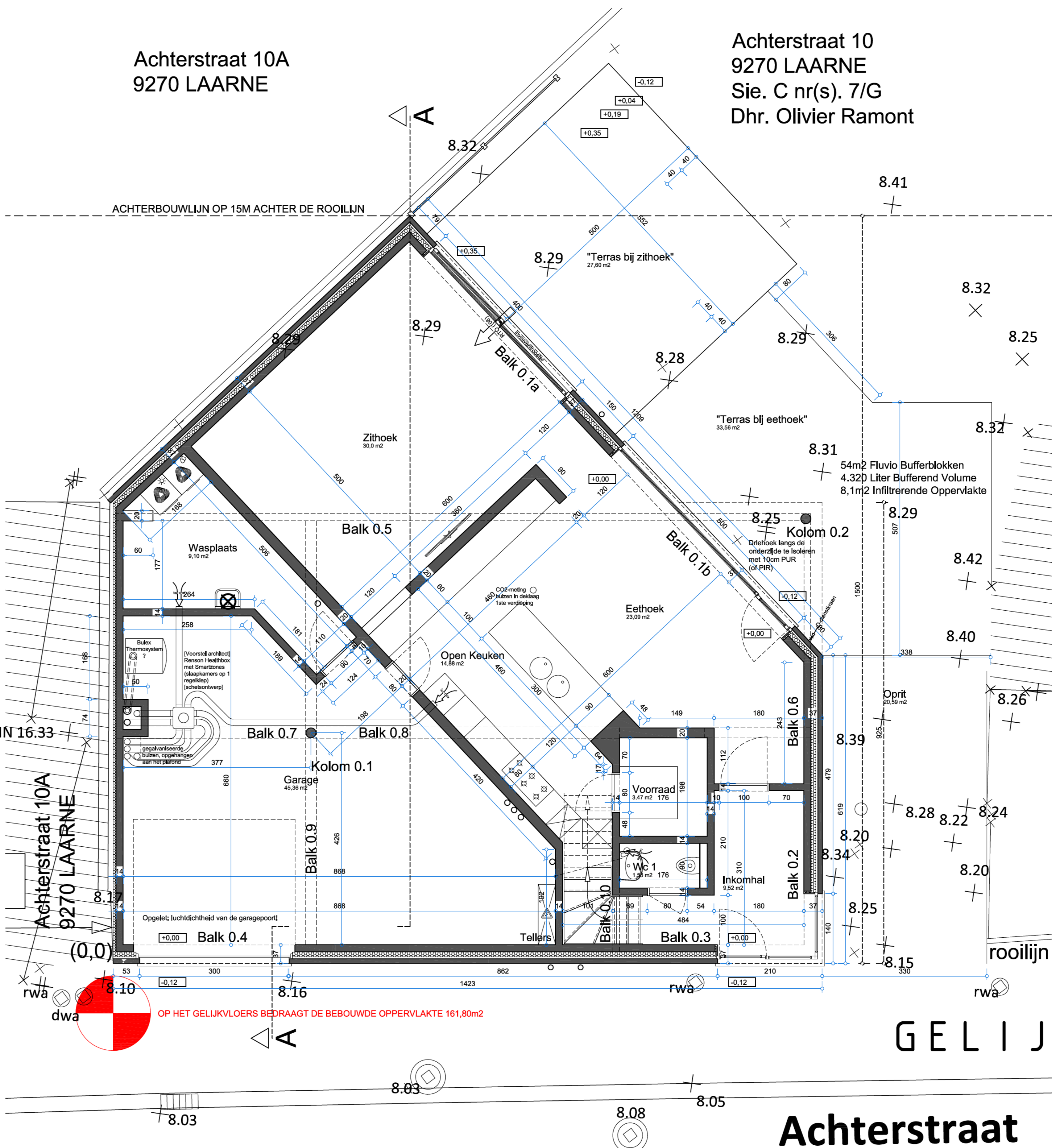
FUNDERING

ZIE FUNDERINGSPANNEN IR. NICO TERRYN  
 OPGELET: ER MOET ONDERZocht WORDEN OF DE FUNDERING VAN DE GEBUUR AL DAN NIET MOET ONDERSCHOED WORDEN...



VERDIEPING

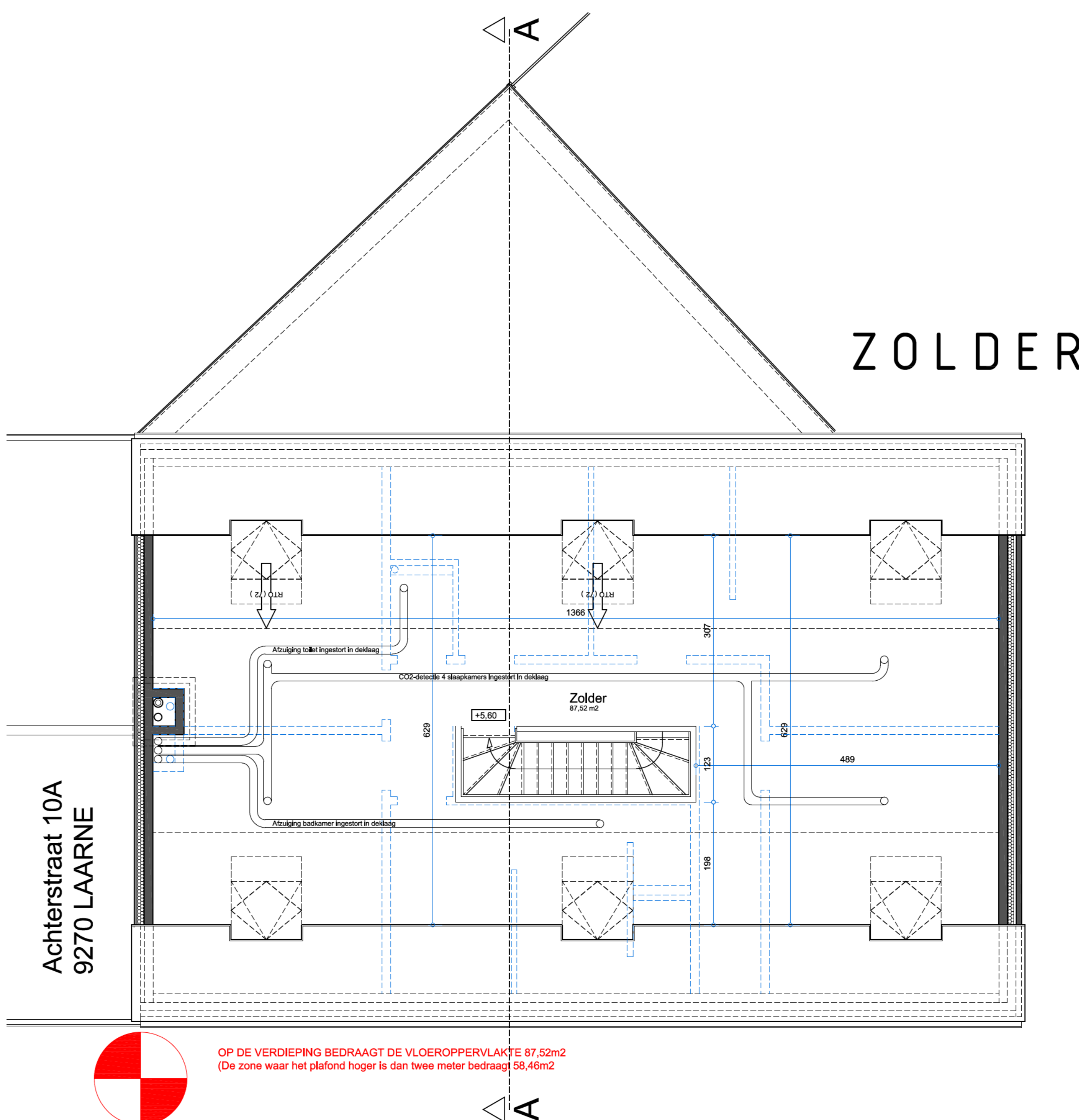
STABILITEIT VOLGENS DE PLANNEN VAN IR. NICO TERRYN



GELIJKVLOERS

STABILITEIT VOLGENS DE PLANNEN VAN IR. NICO TERRYN

Achterstraat



ZOLDER

RAMONT - LAARNE

AFBRAAK VAN EEN WONING EN BOUWEN VAN EEN WONING VOOR 1 GEZIN  
 ACHTERSTRAAT 10 - 9270 LAARNE  
 Sectie C nummer 7/G

2018  
7 sept.

ARCHIS ARCHITECTEN  
**UITVOERINGSPLAN 1/2**  
 LEGENDE



ARCHITECT MATTHIAS DEHEEGHER  
 AANMOEDIGINGSSTRAAT 6 - 1860 LANDSKOUTER  
 011 224 12 21 matthias.deheegher@archis.be

